

DATENBLATT / DATASHEET

AEQUILUX POWER SUPPLY PS-120-MP-1-DMX

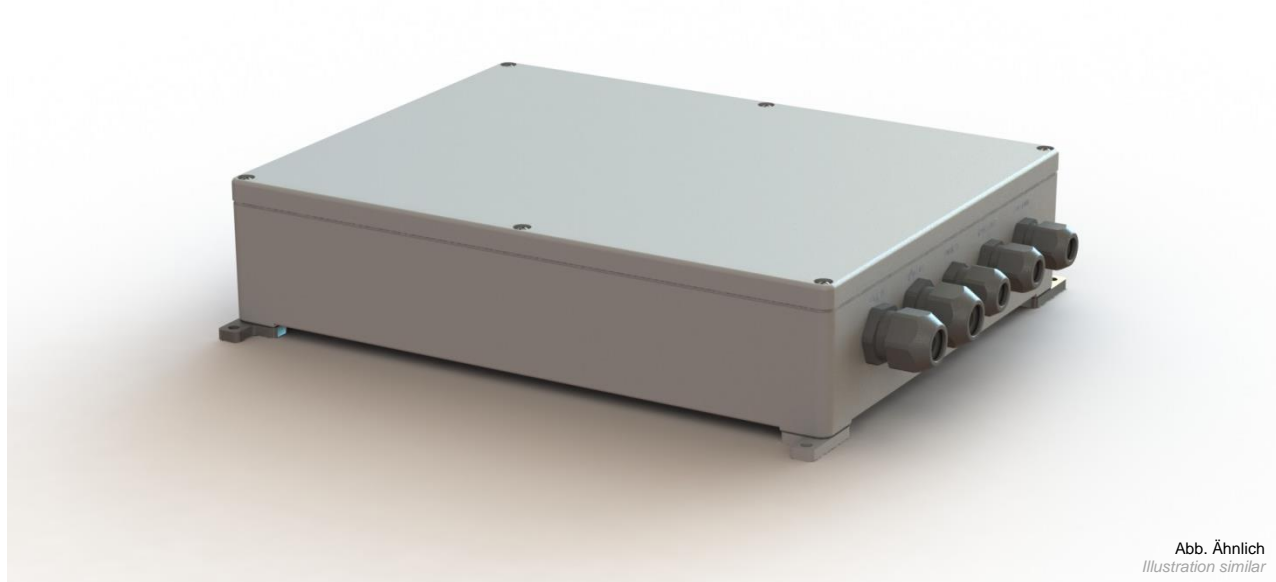


Abb. Ähnlich
Illustration similar



BESCHREIBUNG / DESCRIPTION

Das AEQUILUX® Power Supply dient zur Spannungsversorgung des AEQUILUX® Systems. Über das eingebaute AEQUILUX® Gateway können AEQUILUX® RGB Module direkt betrieben werden.

Eine Anschlussleitung mit Netzspannung kann durch das Gehäuse durchgeschliffen oder auch als Stichleitung angeschlossen werden.

Ein Durchschleifen der DMX-Leitung ist ebenfalls möglich. Die Anschlussleitung zum LED Strang kann wahlweise links oder rechts aus dem Gehäuse geführt werden.

Alle Leitungen können bequem an den entsprechenden Durchgangsklemmen (Zugfeder-Anschluss) angeschlossen werden.

Zur Montage vor Ort sind am Gehäuse bereits Anschraubtaschen vorgesehen.

The AEQUILUX® Power Supply provides energy to the AEQUILUX® System. An Integrated AEQUILUX® Gateway is supplying the RGB modules.

The housing provides two cable entries to loop through the power supply cable. It is also possible to loop through the DMX cable.

All that wiring can easily be connected on the terminal blocks (tension spring connection).

For easy on-site installation the housing offers mounting brackets.

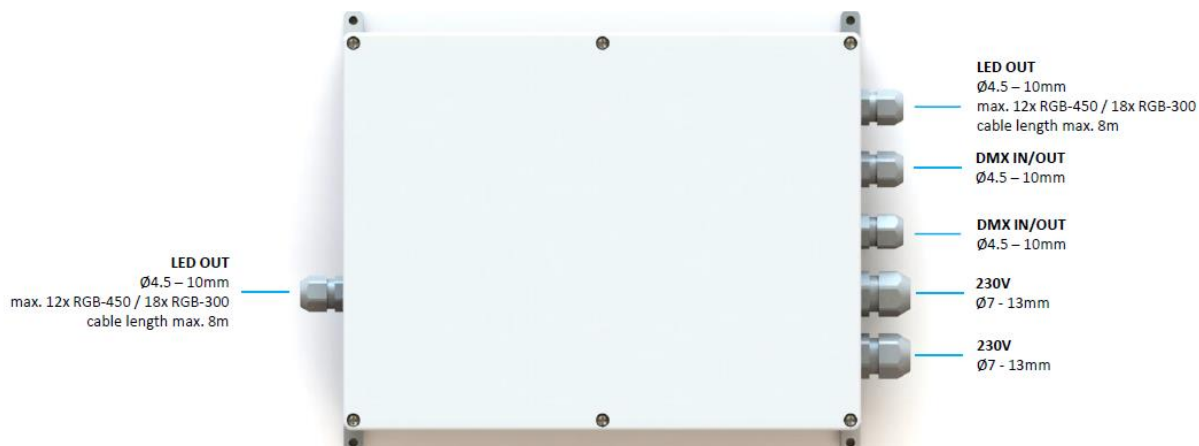
TECHNISCHE DATEN / TECHNICAL DATA

Artikelnummer / Item number	MPM-29001A100
Artikel Bezeichnung / Article name	PS-120-MP-1-DMX
Mechanische Daten / Mechanical data	
Abmaße / Dimensions	230 x 300 x 71mm
Material Gehäuse / Material case	ABS / PC
IP Schutzart / IP code	IP64
Elektrische Daten / Electrical data	
Einspeissspannung / Supply Voltage	230V AC 50/60 Hz (L, N)
Nennspannung / Rated Voltage	24V DC
Nennleistung / Rated power	120 W
max. Leistung LED OUT / max. Power LED OUT	108W
Schutzklasse / Protection class	II
Umgebungstemperatur / Ambient temp.	-20°C bis +35°C
Übertemperaturschutz / Temp. control	Ja / Yes
Max. Anzahl Module / GW / max. amount of modules / GW	12x MP-RGB-450 (108W) 18x MP-RGB-300 (108W) beliebiges Mischen der RGB-Module erlaubt <i>mixing of RGB modules allowed</i>
Eigenschaften / Features	
Übertemperaturschutz / Temp. control	Ja / Yes
Schnittstellen Steuerung / Control interfaces	DMX (IR) (2x Taster / 2x Switch)
Stand Alone Mode	Ja / Yes
Live Mode	Ja / Yes
Approbation / Zertifizierung / Approbation / Certification	
CE	Ja / Yes
RoHS	Ja / Yes

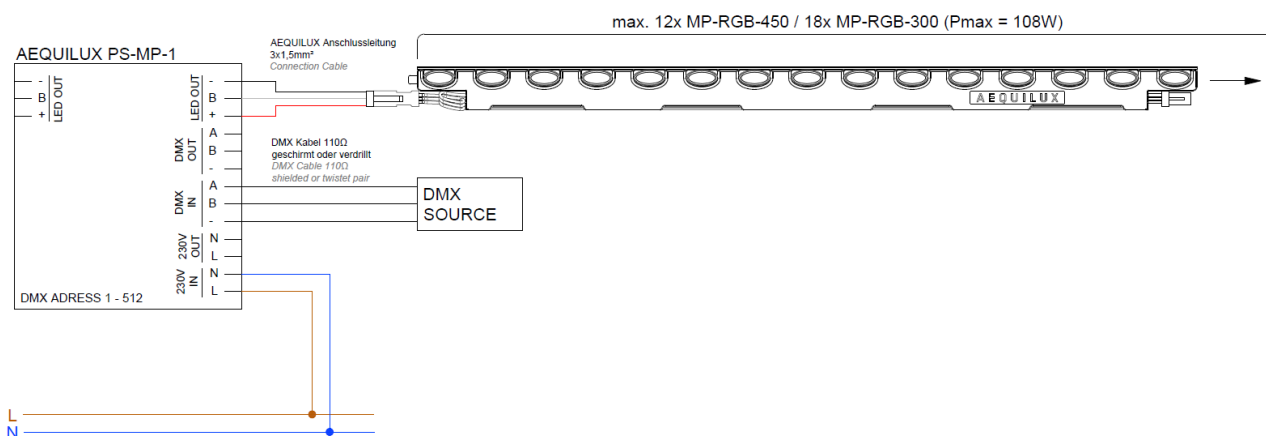
PLANUNGSHINWEISE / PLANNING NOTES

- Es dürfen pro Strang nur eine bestimmte Anzahl an Modulen in Serie geschaltet sein – siehe technische Daten!
- Die maximalen Kabellängen (sekundär) dürfen nicht überschritten werden.
- Die minimalen Kabelquerschnitte dürfen nicht unterschritten werden.
- *The electrical installation has to be done under consideration of all relevant regulations and standards.*
- *Please note the maximum system power (max. number of modules for serial connection) – see technical data.*
- *Observe max. permissible cable length limits (secondary side)!*
- *Do not undercut recommended cable cross section.*

SCHNITTSTELLEN / INTERFACES



SCHALTBILDER / WIRING DIAGRAMMS



MONTAGE / ASSEMBLY

Das Gerät kann durch die integrierten Anschraubtaschen direkt an Wände, Decken oder anderen festen Untergründen montiert werden.

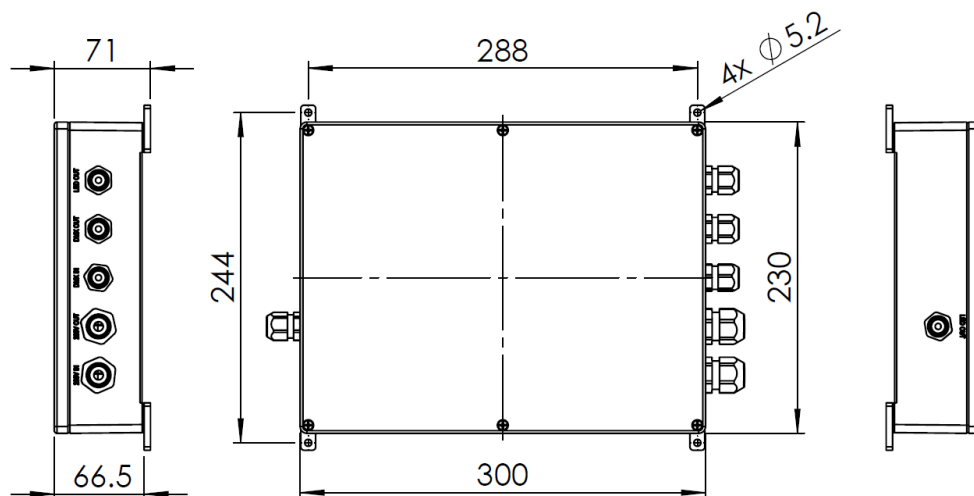
Eine Montage in Schaltkästen kann mittels Tragschienenadapter erfolgen.

Weiterführende Informationen finden Sie in der Montage- und Bedienungsanleitung.

*The device can be fixed directly on walls, ceilings or other similar places.
 By using DIN Rail Adapters it is also possible to fix the device in switch boxes.
 For Further information please refer to mounting and operating Instructions.*

ABMESSUNGEN / MEASUREMENTS

[mm]
 Kein Maßstab!
 Not to scale!



SICHERHEITSHINWEISE / SECURITY ADVICE

Informationen hierzu entnehmen Sie bitte der Montage- und Bedienungsanleitung!
 For information please see mounting and operating instructions.

SERVICE

RUETZ TECHNOLOGIES GmbH
 Walter-Gropius-Str. 17
 80807 München
 Phone: +49 (0)89 356 10-0
 Fax: +49 (0)89 356 10-111
<http://www.ruetz.de>



Gekennzeichnete Elektro- und Elektronikgeräte müssen bei den dafür vorgesehenen
 Sammelstellen entsorgt werden.
 Tagged electric devices must be disposed of in compliance with relevant environmental regulations.

	Erstellt	Geprüft	Freigegeben
Datum	03.11.2016	04.01.2017	04.01.2017
Name	Mühlmann	Bock	Bock

Änderungsdokumentation:

Datum	Ver.	Bearbeiter	Kapitel	Beschreibung
03.11.2016	0.3	Mühlmann		Neu erstellt
04.01.2017	1.0	Bock		Zur Veröffentlichung freigegeben